

ОПИСАНИЕ МЕСТОПОЛОЖЕНИЯ ГРАНИЦ

Публичный сервитут для использования земель и земельных участков в целях строительства, реконструкции и эксплуатации, текущих и капитальных ремонтов объекта электросетевого хозяйства "Электрические сети 10/0,4 кВ Бирюсинск-Березовка 2 этап"

(наименование объекта, местоположение границ которого описано (далее - объект))

Раздел 1

Сведения об объекте

№ п/п	Характеристики объекта	Описание характеристик
1	2	3
1.	Местоположение объекта	Иркутская область, м.о Тайшетский, город Тайшет; Иркутская область, м.р-н Тайшетский, с.п Тимирязевское; Иркутская область, м.р-н Тайшетский, с.п Березовское
2.	Площадь объекта +/- величина погрешности определения площади (Р +/- Дельта Р)	102127 +/- 559 м ²
3.	Иные характеристики объекта	Публичный сервитут устанавливается сроком на 49 лет для использования земель и земельных участков в целях строительства, реконструкции и эксплуатации, текущих и капитальных ремонтов объекта электросетевого хозяйства "Электрические сети 10/0,4 кВ Бирюсинск-Березовка 2 этап". В соответствии с п.8 ст.39.43 ЗК РФ публичный сервитут считается установленным со дня внесения сведений о нем в Единый государственный реестр недвижимости. Владелец публичного сервитута: Акционерное общество "Иркутская электросетевая компания", ИНН 3812122706, ОГРН 1093850013762. Почтовый адрес: 664033 г. Иркутск, ул. Лермонтова, 257, оф. 413, телефон тел. (3952) 792-459 Факс: (3952) 792-456, адрес электронной почты: office@iesk.ru

Раздел 2

Сведения о местоположении границ объекта

1. Система координат МСК-38, зона 1

2. Сведения о характерных точках границ объекта

Обозначение характерных точек границ	Координаты, м		Метод определения координат характерной точки	Средняя квадратическая погрешность положения характерной точки (Mt), м	Описание обозначения точки на местности (при наличии)
	X	Y			
1	2	3	4	5	6
1	781053.64	1307846.08	Аналитический метод	0.1	Закрепление отсутствует
2	781607.95	1307984.77	Аналитический метод	0.1	Закрепление отсутствует
3	782235.67	1307862.87	Аналитический метод	0.1	Закрепление отсутствует
4	782329.63	1307859.88	Аналитический метод	0.1	Закрепление отсутствует
5	782417.75	1307873.28	Аналитический метод	0.1	Закрепление отсутствует
6	782505.51	1307893.47	Аналитический метод	0.1	Закрепление отсутствует
7	782593.52	1307912.49	Аналитический метод	0.1	Закрепление отсутствует
8	783041.64	1308008.87	Аналитический метод	0.1	Закрепление отсутствует
9	783508.80	1308121.31	Аналитический метод	0.1	Закрепление отсутствует
10	783501.72	1308146.93	Аналитический метод	0.1	Закрепление отсутствует
11	783492.31	1308185.85	Аналитический метод	0.1	Закрепление отсутствует
12	783510.83	1308190.59	Аналитический метод	0.1	Закрепление отсутствует
13	784322.89	1308402.42	Аналитический метод	0.1	Закрепление отсутствует
14	784398.33	1308442.43	Аналитический метод	0.1	Закрепление отсутствует
15	784996.69	1308765.84	Аналитический метод	0.1	Закрепление отсутствует
16	785211.71	1308532.15	Аналитический метод	0.1	Закрепление отсутствует
17	785390.65	1308418.87	Аналитический метод	0.1	Закрепление отсутствует
18	785537.42	1308351.50	Аналитический метод	0.1	Закрепление отсутствует
19	785553.86	1308366.52	Аналитический метод	0.1	Закрепление отсутствует
20	785544.60	1308370.84	Аналитический метод	0.1	Закрепление отсутствует
21	785526.00	1308379.53	Аналитический метод	0.1	Закрепление отсутствует
22	785494.73	1308394.14	Аналитический метод	0.1	Закрепление отсутствует

2. Сведения о характерных точках границ объекта					
Обозначение характерных точек границ	Координаты, м		Метод определения координат характерной точки	Средняя квадратическая погрешность положения характерной точки (Mt), м	Описание обозначения точки на местности (при наличии)
	X	Y			
1	2	3	4	5	6
23	785399.61	1308437.28	Аналитический метод	0.1	Закрепление отсутствует
24	785357.17	1308463.73	Аналитический метод	0.1	Закрепление отсутствует
25	785313.66	1308490.91	Аналитический метод	0.1	Закрепление отсутствует
26	785225.22	1308548.34	Аналитический метод	0.1	Закрепление отсутствует
27	785156.14	1308622.82	Аналитический метод	0.1	Закрепление отсутствует
28	785001.52	1308791.61	Аналитический метод	0.1	Закрепление отсутствует
29	784315.17	1308421.49	Аналитический метод	0.1	Закрепление отсутствует
30	783466.95	1308200.44	Аналитический метод	0.1	Закрепление отсутствует
31	783482.25	1308136.58	Аналитический метод	0.1	Закрепление отсутствует
32	783036.99	1308029.34	Аналитический метод	0.1	Закрепление отсутствует
33	782756.18	1307968.76	Аналитический метод	0.1	Закрепление отсутствует
34	782502.51	1307914.10	Аналитический метод	0.1	Закрепление отсутствует
35	782415.38	1307893.89	Аналитический метод	0.1	Закрепление отсутствует
36	782328.10	1307880.83	Аналитический метод	0.1	Закрепление отсутствует
37	782239.16	1307883.03	Аналитический метод	0.1	Закрепление отсутствует
38	781646.25	1307999.31	Аналитический метод	0.1	Закрепление отсутствует
39	781609.93	1308005.52	Аналитический метод	0.1	Закрепление отсутствует
40	781602.98	1308005.75	Аналитический метод	0.1	Закрепление отсутствует
41	781048.51	1307866.44	Аналитический метод	0.1	Закрепление отсутствует
1	781053.64	1307846.08	Аналитический метод	0.1	Закрепление отсутствует
3. Сведения о характерных точках части (частей) границы объекта					
Обозначение характерных точек части границы	Координаты, м		Метод определения координат характерной точки	Средняя квадратическая погрешность положения характерной точки (Mt), м	Описание обозначения точки на местности (при наличии)
	X	Y			
1	2	3	4	5	6
-	-	-	-	-	-

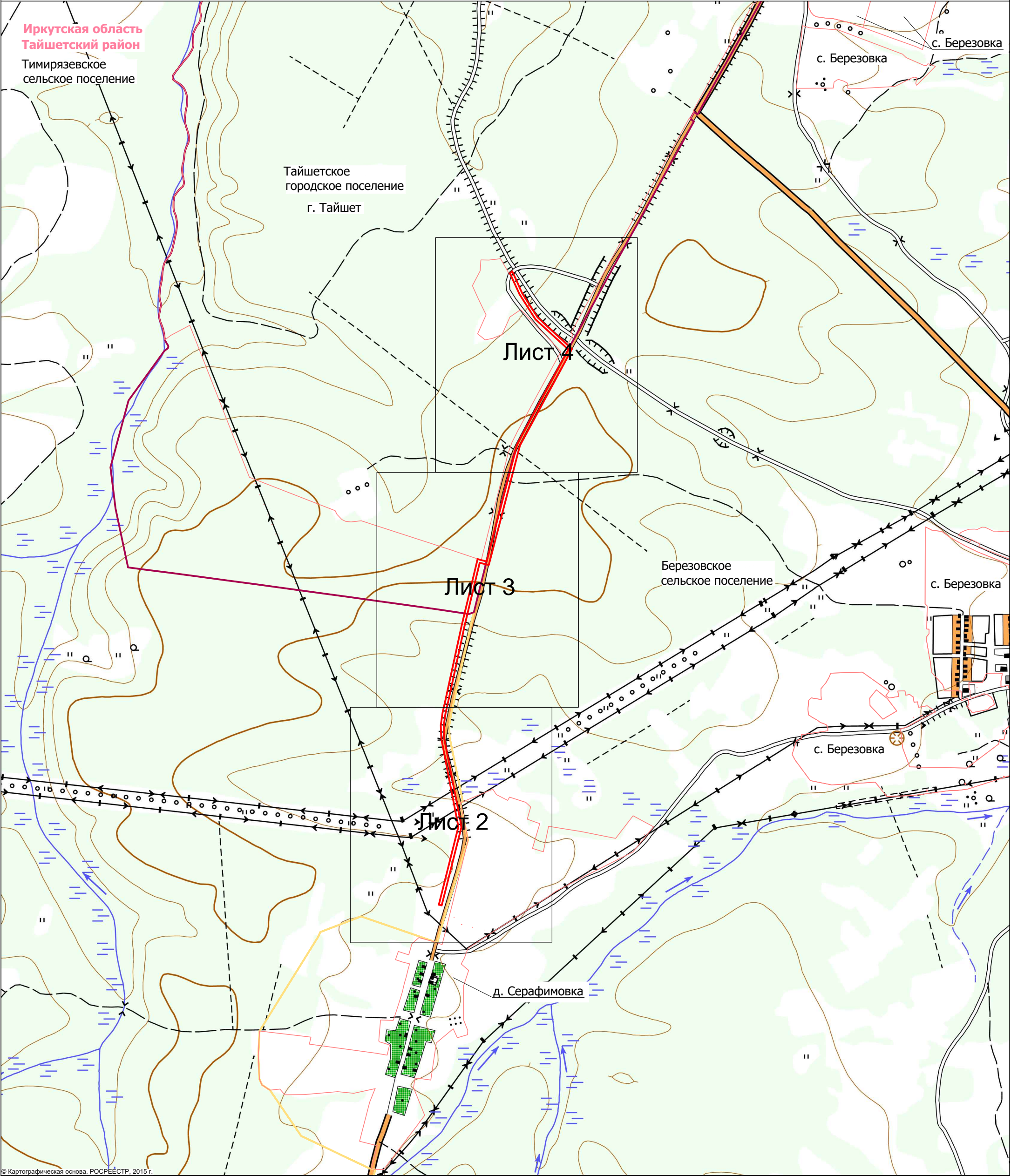
Раздел 3							
Сведения о местоположении измененных (уточненных) границ объекта							
1. Система координат -							
2. Сведения о характерных точках границ объекта							
Обозначение характерных точек границ	Существующие координаты, м		Измененные (уточненные) координаты, м		Метод определения координат характерной точки	Средняя квадратическая погрешность положения характерной точки (Mt), м	Описание обозначения точки на местности (при наличии)
	X	Y	X	Y			
1	2	3	4	5	6	7	8
-	-	-	-	-	-	-	
3. Сведения о характерных точках части (частей) границы объекта							
Обозначение характерных точек части границы	Существующие координаты, м		Измененные (уточненные) координаты, м		Метод определения координат характерной точки	Средняя квадратическая погрешность положения характерной точки (Mt), м	Описание обозначения точки на местности (при наличии)
	X	Y	X	Y			
1	2	3	4	5	6	7	8
-	-	-	-	-	-	-	



Схема расположения листов к схеме расположения границ публичного сервитута
для использования земель и земельных участков в целях строительства, реконструкции и эксплуатации,
текущих и капитальных ремонтов объекта электросетевого хозяйства
"Электрические сети 10/0,4 кВ Бирюсинск-Березовка 2 этап"

М 1:25000

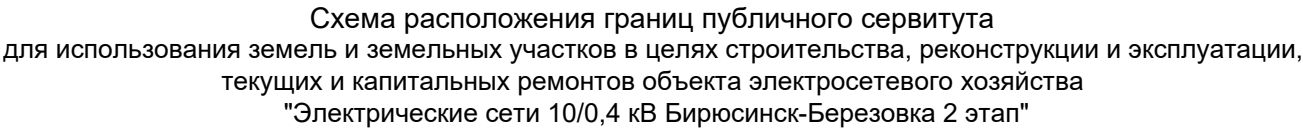
Лист 1 из 4



© Картографическая основа. РОСРЕЕСТР. 2015 г.

Условные обозначения:

- граница городского поселения
- граница сельского поселения
- граница населенного пункта
- проектные границы публичного сервитута для использования земель и земельных участков в целях строительства, реконструкции и эксплуатации, текущих и капитальных ремонтов объекта электросетевого хозяйства "Электрические сети 10/0,4 кВ Бирюсинск-Березовка 2 этап"



Лист 2 из 4

38:14:000000:3145

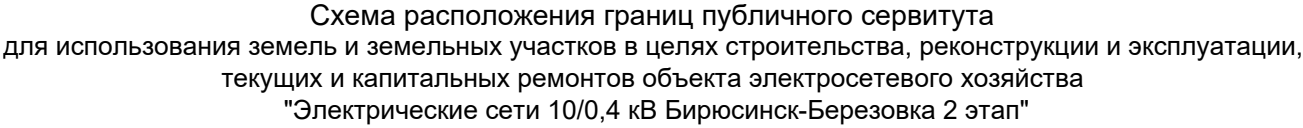
Условные обозначения:

- граница городского поселения
 граница сельского поселения
 граница населенного пункта
 проектные границы публичного сервитута для использования земель и земельных участков в целях строительства, реконструкции и эксплуатации, текущих и капитальных ремонтов объекта электросетевого хозяйства "Электрические сети 10/0,4 кВ Бирюсинск-Березовка 2 этап"
 характерная точка границы публичного сервитута, её номер

38:14:250115 граница и номер кадастрового квартала
38:14:000000:3145 граница земельного участка, в отношении которого испрашивается публичный сервитут, его кадастровый номер

Проектное местоположение инженерных сооружений:

— — — — — ВЛ 10 кВ



Лист 3 из 4

Березовское
сельское поселение



— граница городского поселения
— граница сельского поселения
— граница населенного пункта
— проектные границы публичного сервитута для использования земель и земельных участков в целях строительства, реконструкции и эксплуатации, текущих и капитальных ремонтов объекта электросетевого хозяйства
— "Электрические сети 10/0,4 кВ Бирюсинск-Березовка 2 этап"
— характерная точка границы публичного сервитута, её номер

Проектное местоположение инженерных сооружений:

— — — — — ВЛ 10 кВ

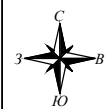


Схема расположения границ публичного сервитута
для использования земель и земельных участков в целях строительства, реконструкции и эксплуатации,
текущих и капитальных ремонтов объекта электросетевого хозяйства
"Электрические сети 10/0,4 кВ Бирюсинск-Березовка 2 этап"

М 1:5000

Лист 4 из 4



Линия сводки с листом 3

Условные обозначения:

- граница городского поселения
- граница сельского поселения
- граница населенного пункта
- проектные границы публичного сервитута для использования земель и земельных участков в целях строительства, реконструкции и эксплуатации, текущих и капитальных ремонтов объекта электросетевого хозяйства "Электрические сети 10/0,4 кВ Бирюсинск-Березовка 2 этап"
- 5 — характерная точка границы публичного сервитута, её номер

- 38:14:250115 — граница и номер кадастрового квартала
- 38:14:000000:3145 — граница земельного участка, в отношении которого испрашивается публичный сервитут, его кадастровый номер

- Проектное местоположение инженерных сооружений:
- — — — — ВЛ 10 кВ